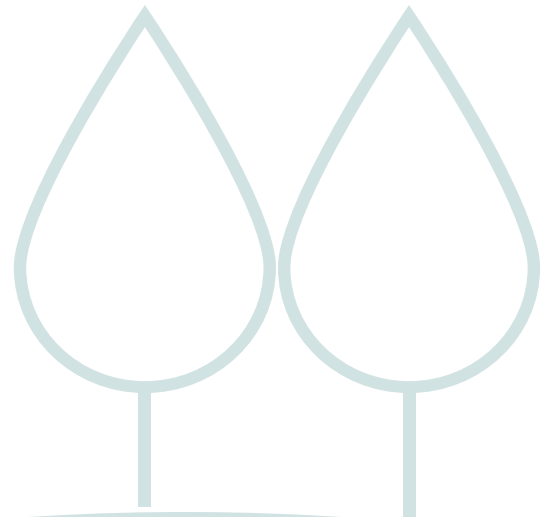


# Nationaal Park Utrechtse Heuvelrug Jaarverslag 2019



# Voorwoord

Natuur en klimaat zijn het afgelopen jaar volop in het nieuws geweest. Natuurlijke en menselijke invloeden zorgen voor veranderingen waar we ook in het Nationaal Park mee te maken hebben.



Droogvallende vennen op het Leersumse veld, overlast door eikenprocessierupsen, afname van bijen, boswachters die bedreigd worden, vernielingen. Zorg voor onze omgeving is essentieel om ook over 20 en 50 jaar nog van natuur, landschap en erfgoed op de Utrechtse Heuvelrug te kunnen genieten.

Ik las ergens: we moeten niet alleen goede ouders zijn, we moeten ook goede voorouders zijn. **Gelukkig merk ik dat er op de Utrechtse Heuvelrug breed draagvlak is voor natuur, landschap en erfgoed. Bij bestuurders, bij bewoners, bij ondernemers. Dat vormt een stevige basis voor de toekomst van het Nationaal Park.**

In september 2019 is de samenwerking binnen het Nationaal Park een nieuwe fase ingegaan. De vernieuwde stichting faciliteert overheden, terreinbeheerders, particuliere eigenaren en andere partijen om de Heuvelrug als bron van natuur en cultuur te behouden en te versterken. Iedereen kan meedoen en op zijn eigen manier een bijdrage leveren. In 2020 willen we die beweging opnieuw groter maken: nóg meer bewoners en ondernemers betrekken. Dat willen we vooral ook doen door beter te laten zien wat de toegevoegde waarde

van natuur, landschap en erfgoed is voor bijvoorbeeld gezondheid en economie. Door koppelingen te leggen met de woningbouwopgave, de klimaatopgave en met de steden.

Dit jaarverslag geeft een beknopt overzicht van wat we met elkaar in 2019 gerealiseerd hebben. Ook het komende jaar zet ik mij er graag voor in om de samenwerking verder te versterken en opnieuw mooie resultaten te boeken. Samen met u. Want zonder u als partner is er geen Nationaal Park. Lees mee en geniet van wat we met elkaar al in gang hebben gezet. En waarom we trots mogen zijn op ons Nationaal Park.

**Janine Caalders**

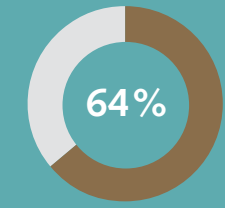
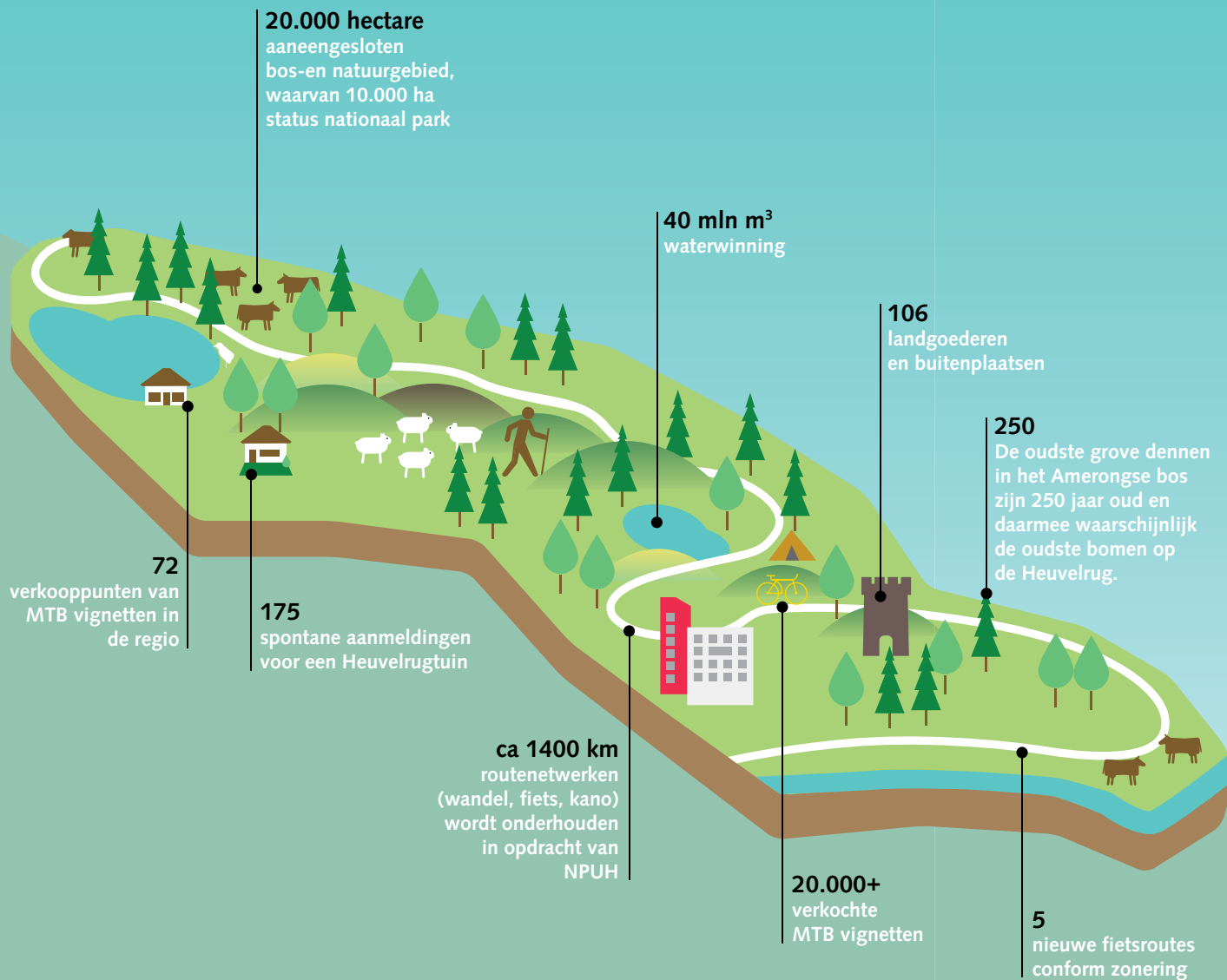
directeur-bestuurder

Stichting Nationaal Park Utrechtse Heuvelrug

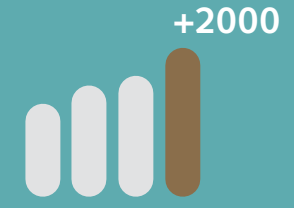


# Feiten & cijfers

Het Nationaal Park en het jaar 2019 in cijfers.



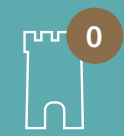
64% van de Utrechters noemt natuur als een van de drie belangrijkste kwaliteiten voor de toekomst van de provincie.



2000 extra leden Utrechts Landschap in 2019 (totaal 26.500).



11 getekende deelnemersovereenkomsten.



0 deelnemersovereenkomsten met particuliere landgoedeigenaren.



8 gemeenten dragen financieel bij.



42 bedrijven leveren ongeveer 72 gastheren van het landschap.



Meer dan 300 actieve vrijwilligers onderhouden 100 km aan MTB paden.



3,4 FTE werkzaam bij Stichting Nationaal Park Utrechtse Heuvelrug.



42 aanvragen voor evenementen via het gebruikersloket.



32 contracten met particuliere eigenaren en TBO's voor beheer- en onderhoud wandel- en fietspaden

# Ambassadeurs van de Heuvelrug

De ambities van Nationaal Park Utrechtse Heuvelrug kunnen we alleen waarmaken als iedereen de schouders eronder zet. De betrokken bestuurders van overheden en terreinbeherende organisaties spelen daarbij als ambassadeurs van het Nationaal Park een cruciale rol.



**Chantal Broekhuis**

**wethouder gemeente Utrechtse Heuvelrug**

De natuurpracht van de bosrijke Utrechtse Heuvelrug lijkt zo alledaags en vanzelfsprekend. Toch is dat het niet. Het waarborgen van dit groene goud vraagt om eendracht en regionale samenwerking. Dat is de kracht van Nationaal Park Utrechtse Heuvelrug.



**Sander Jansen**

**wethouder gemeente Zeist**

In het afgelopen jaar hebben we met partners en vrienden van het Nationaal Park Utrechtse Heuvelrug gewerkt aan het idee van parkinclusief ontwikkelen. Want hoe mooi is het om zichtbaar en voelbaar te wonen in een nationaal park?



**Peter de Rooij**

**wethouder gemeente Rhenen**

Toezichthouders worden het komende jaar beter herkenbaar. Zij gaan het logo van het Nationaal Park Utrechtse Heuvelrug voeren. Ik ben blij met deze herkenbaarheid en uniformiteit. Het is goed voor de uitstraling van het park naar bezoekers toe.

**Anita Vlam**

**wethouder gemeente Woudenberg**

Goed om te zien, dat de samenwerking en daarmee de meerwaarde van het Nationaal Park Utrechtse Heuvelrug in 2019 met de opstart van concrete projecten weer zichtbaar geworden is.



**Hanke Bruins Slot**

**gedeputeerde provincie Utrecht**

Het Nationaal Park Utrechtse Heuvelrug laat zien hoe bundeling van krachten leidt tot mooie resultaten. Verschillende organisaties beschermen samen de natuur- en cultuurhistorische waarde van het gebied en gelijktijdig geven we bezoekers de kans te genieten van het park.

**Erwin Jansma**

**wethouder gemeente Baarn**

Het openen van de Herfst beleefweek was een hoogtepunt van het jaar. Kinderen op een speelse wijze kennis laten maken met onze natuur is de beste reclame voor het Nationaal Park.



**Aukje Treep**

**wethouder gemeente Soest**

Trots ben ik op de robuuste governance, die past bij de ambitie om het Nationaal Park Utrechtse Heuvelrug te verankeren als robuust landschap. Daar werk ik graag aan mee!



**Saskia van Dockum**

**directeur-rentmeester Het Utrechts Landschap**

Utrechts Landschap is de trotse eigenaar en beheerder van duizenden hectares natuurgebied in het Nationaal Park Utrechtse Heuvelrug. Het Nationaal Park bevordert het enthousiasme van alle partners om samen te werken aan het behoud en de uitbreiding van natuur en erfgoed, en onderstreept de bijzondere waarde van de gebieden in hun samenhang.



**Gradus Lemmen**

**gebiedsmanager Utrecht Natuurmonumenten**

Wij zijn op de Heuvelrug bescheiden aanwezig en realiseren ons dat we door onderdeel te zijn van het Nationaal Park een zinnvollere bijdrage kunnen leveren aan het geheel. Dat is vooral voor gebruikers van het gebied van belang en voor de natuur. Die twee hebben weinig boodschap aan eigendomsgrenzen.



**Jasper Kuipers**

**regiodirecteur Staatsbosbeheer**

Nationaal Park Utrechtse Heuvelrug brengt partijen bij elkaar. Hierdoor hebben wij in 2019 een volledig door bedrijven en particulieren betaald minder validenpad aan kunnen leggen.

**Erik van Beurden**

**wethouder gemeente Leusden**

Mooi dat via het Nationaal Park Utrechtse Heuvelrug het beheer en onderhoud van de vele fiets- en wandelpaden samen met de landgoedeigenaren nu goed geregeld is. Dat is goed voor onze inwoners en voor de vele recreanten die 'onze Heuvelrug' steeds vaker komen bezoeken.



**Andre Landwehr**

**wethouder gemeente De Bilt**

Wij zijn blij met de samenwerking met het Nationaal Park Utrechtse Heuvelrug. De cultuurhistorische waarden, het beheer, bescherming en behoud van het unieke gebied zijn van essentieel belang voor de komende generaties na ons.



## juli

- Kamerbrief minister LNV: toezegging 6 miljoen voor gezamenlijke nationale parken
- EK Eventing op Landgoed Maarsbergen
- Ronde tafel bijeenkomst Parkinclusief Ontwikkelen
- Workshop educationhub Wonderwoods

## september

- Opening Boetzelaerveld, landgoed Eyckenstein
- Raatakkers archeologisch rijksmonument
- Werkbezoek van directeurs LNV & EZ aan vliegbasis Soesterberg & Nationaal Park
- Passeren nieuwe statuten van Stichting Nationaal Park Utrechtse Heuvelrug
- Afscheid bestuursleden van Stichting Nationaal Park Utrechtse Heuvelrug
- Ringpark conferentie Groen Groeit mee

## oktober

- Beleefweek Nationaal Park Utrechtse Heuvelrug
- Leerlingen HKU aan de slag met 'Connecting Tomorrow': jongeren betrekken bij natuur en het Nationaal Park
- PlasticVrij Festival met plogging-initiatief
- Revisie Lyseum op bezoek in Nationaal Park – Landgoed Zonheuvel
- Symposium Utrechts Landschap

## november

- Eerste vergadering Raad van Toezicht onder nieuwe governance
- Symposium Platform Utrechtse Buitenplaatsen
- Gebruikersonderzoek ruitersportvignet
- Start ontwikkeling Educatiestrategie
- Evaluatie functioneren gebruikersloket
- Bijeenkomst Duurzaamheid Nationale Parken

## december

- Week van Parkinclusief Ontwikkelen
- Opening TOP (toeristisch overstappunt) Jagershuis Zeist



# 2019 in vogelvlucht

## februari

- Geopark Heuvelrug overhandigt Ontdekkaart Kromme Rijnstreek

## maart

- Opening econduct N227 Renée van Notten Wissel
- Inspiratiesessie Natuurwijzers Nationaal Park Utrechtse Heuvelrug
- Debat bomenkap op de Utrechtse Heuvelrug

## april

- Sourcy/Vrumona sponsort het Nationaal Park met een bijdrage van €15.000,-

## mei

- Opening 5 nieuwe fietsroutes passend binnen de zonering
- Bijeenkomst Europese Nationale Parkendag
- Aanwezig met stand op bijeenkomst "Impact award" Zeist
- Presentatie coalitieakkoord provincie Utrecht

## juni

- Opening rolstoelvriendelijk pad Leersumse veld
- Werkbijeenkomst Blauwe Agenda
- Bezoek landelijk platform Nationale Parken aan Sallandse Heuvelrug

# Samenwerkingspartners in 2019

## Strategische samenwerkingspartners



Gemeente Leusden



Gemeente Soest



gemeente Baarn



PROVINCIE UTRECHT



## Samenwerking in projecten en op thema's:

- Geopark Heuvelrug Gooi en Vecht
- Routebureau Utrecht
- GoedVolk/Utrechtse Heuvelrug Plasticvrij
- Utrecht Marketing
- Innovatietafel toerisme
- Waterbedrijf Vitens
- Waterschap Vallei en Veluwe
- Hoogheemraadschap De Stichtse Rijnlanden
- Platform Utrechtse Buitenplaatsen
- Wageningen Universiteit en Research Centre
- Revius Lyceum Doorn
- Hogeschool voor de Kunsten Utrecht
- Van Hall Larenstein

## Met speciale dank aan:

- Gastheren van het landschap
- Natuurwijzers
- Stichting Greenrace
- Utrechtse Ruimtemakers
- De Helling
- Onafhankelijk Adviseur Ruimtelijke Kwaliteit provincie Utrecht
- Vereniging Deltametropool
- Soroptimisten Utrechtse Heuvelrug
- Ministerie van Economische Zaken
- Ook grote dank aan alle andere meedenkers en medewerkers.

## Colofon

Stichting Nationaal Park Utrechtse Heuvelrug, 2020  
Postadres: Postbus 125, 3925 ZJ Scherpenzeel  
Tel: 033 277 6390

info@np-utrechtseheuvelrug.nl  
www.np-utrechtseheuvelrug.nl

Financiële bijdragen zijn welkom en komen ten goede aan natuur, landschap en erfgoed.  
NL22 TRIO 0338 4929 76

Foto cover: Roelie Steinmann  
Ontwerp: en-publique.nl



# Op stoom binnen de zes ambities

De Samenwerkingsagenda van het Nationaal Park onderscheidt zes ambities. Het afgelopen jaar is door de stichting en haar partners hard gewerkt aan de realisatie daarvan. Hieronder en hiernaast een impressie van de activiteiten en resultaten 2019.

Ambitie

1

## Natuur, Landschap en Cultuur

---

### De Blauwe agenda

Het Nationaal Park Utrechtse Heuvelrug levert ongeveer 40 miljoen m<sup>3</sup> drinkwater per jaar. Door de filterende werking van de Heuvelrug is dit water van een hoge kwaliteit. Voldoende en schoon water is belangrijk voor de natuurkwaliteit op en rond de Heuvelrug. En teveel water op de verkeerde plekken kan zorgen voor overlast. Om de kwaliteit van het water en de kwetsbare natuur in het Nationaal Park te borgen, heeft een alliantie van partijen in 2019 gewerkt aan een 'blauwe agenda' voor de Heuvelrug. Trekkers zijn provincie Utrecht, Waterschap Vallei en Veluwe, Hoogheemraadschap de Stichtse Rijnlanden en Vitens, aangevuld met terreinbeherende organisaties, particuliere landgoedeigenaren en NMU. De agenda is klaar en wordt naar verwachting begin 2020 bestuurlijk vastgesteld.

### Platform Utrechtse Buitenplaatsen

In november vond het symposium 'Buitenplaatsen: van blijvende betekenis' van het Platform Utrechtse Buitenplaatsen (PUB) plaats. Tijdens het symposium werd aandacht besteed aan grote maatschappelijke opgaven: duurzaamheid, klimaatadaptatie, energietransitie, bouwopgaven, de omgevingswet en veranderingen in de financiële mogelijkheden. Nationaal Park Utrechtse Heuvelrug heeft samen met Stichting kastelen, historische buitenplaatsen en landgoederen (sKBL) een workshop gegeven over klimaatadaptatie.





## Transitie agenda

De Samenwerkingsagenda beschrijft de ambities waar de partners van het Nationaal Park gezamenlijk aan willen werken. Inmiddels wordt aan een groot aantal initiatieven uit de agenda gewerkt. Om op de centrale thema's kwaliteit van natuur, landschap en erfgoed, beleving en economische basis voor natuur écht stappen te kunnen zetten, is een schaal-sprong nodig. Daarom werken we aan een transitie-agenda. Dit vraagt om een betere koppeling met lopende (grote) programma's, thema's en geldstromen zoals klimaat, stikstof, woningbouw en energie. Ook is naast betrokkenheid van gebiedspartners, gemeenten en provincie samenwerking met het rijk noodzakelijk.

Ambitie

2

## Beleving en toegankelijkheid

### Zonering en wandelnetwerk

De aanhoudende groei van de bezoekersaantallen maakt dat we strategisch moeten samenwerken om deze stromen in goede banen te leiden. Een goede zonering van natuur en recreatie is van groot belang. In 2017 is een grofmazige zonering uitgewerkt, deze gaan we verder verfijnen. Een stuurgroep en projectgroep hebben in 2019 het projectplan hiervoor uitgewerkt en vastgesteld. Er is inmiddels een projectleider aangetrokken die werkbijeenkomsten gaat organiseren met onder andere de diverse terreineigenaren. Tevens levert dit project input voor het onderzoek naar het wandelnetwerk voor de Heuvelrug, waar het Routebureau in opdracht van de provincie Utrecht in 2019 mee is gestart.

### Beheer fietspaden, kanoroutes en steigers in het Nationaal Park

Recreatie Midden-Nederland (RMN) onderhoudt in opdracht van de Stichting een aantal recreatieve fietspaden, kanoroutes en -steigers in Nationaal Park Utrechtse Heuvelrug. Om duidelijkheid te hebben over de daarbij horende taken en het gewenste onderhoudsniveau is een 'service level agreement' opgesteld en in maart 2019 bekrachtigd. Deze wordt inmiddels als voorbeeld gebruikt voor andere gebieden waarin RMN actief is.

### Aansprakelijkheid

Wie is aansprakelijk op het moment dat een bezoeker zijn been breekt? Eigenaren van natuur- en recreatieterreinen moeten veel doen om te vermijden dat ze aansprakelijk gesteld kunnen worden voor eventueel letsel dat bezoekers aan hun terreinen oplopen. Dat brengt de nodige kosten en kopzorgen met zich mee. Om te onderzoeken of en hoe eigenaren hierin tegemoet gekomen kunnen worden, is samenwerking gezocht met een aantal landelijk opererende organisaties: VBNE, FPG Natuurmonumenten, Landschappen NL, ANWB en Wandelnet. Als eerste stap heeft VBNE een juridisch kader opgesteld, waarin het risico voor de eigenaar en ook de manieren waarop dat risico kan worden ondervangen, wordt uitgelegd.

### Boomveiligheid

De gemeenten die voorheen deel uitmaakten van het Recreatieschap Heuvelrug, Vallei en Krommerijn, hebben afgesproken dat ze vijf jaar lang de kosten voor boomveiligheidscontroles rond routes en paden die door hen beheerd werden, willen dragen. Dit als tegemoetkoming richting eigenaren voor de kosten die zij moeten maken om hun



terrein open te stellen voor wandelaars en fietsers. Nationaal Park Utrechtse Heuvelrug zorgt voor de uitvoering van deze activiteiten en heeft daarvoor opdracht verleend aan Borgman Beheer Advies. Vrijwel alle eigenaren die het betreft zijn persoonlijk (telefonisch) gesproken en er is nog in 2019 gestart met de controles in het veld. Het is de bedoeling om in februari 2020 te starten met de uitvoering van de bijbehorende veiligheidsmaatregelen.

Ambitie

3

## Toezicht & handhaving

---

### Betere samenwerking groene BOA's

Stroperij. Afval dumpen. Crossen buiten de paden. In de natuurgebieden van de provincie Utrecht gebeurt helaas genoeg dat niet door de beugel kan. Voor toezicht en handhaving zijn meer dan 50 Buitengewoon Opsporingsambtenaren (BOA's) actief in de groene gebieden. Om deze BOA's soepeler te laten samenwerken, zijn in 2019 afspraken gemaakt: het 'Utrechts Samenwerkingsmodel Natuurtoezicht'. Een groot aantal organisaties is hierbij betrokken: Staatsbosbeheer, Natuurmonumenten, Utrechts Landschap, Utrecht Particulier Grondbezit (UPG), de Unie van Bosgroepen, Natuurcollectief Utrecht, Landgoed den Treek, RUD Utrecht en de provincie.

### Toeslag voor recreatie en extra capaciteit

Een van de onderdelen van het Samenwerkingsmodel, is dat de provincie het extra toezicht van terreinbeheerders en particuliere grondeigenaren subsidieert met een bedrag van ruim 17 euro per hectare opengesteld natuurterrein. Ook zijn er drie extra 'groene BOA's' aangesteld bij de RUD, die zich voor 90 tot 95 procent bezighouden met toezicht en handhaving in de recreatieve gebieden van het Nationaal Park.

## Merk versterken

---

Ambitie

4

### Samenwerking met RBT en IVN

Regionaal Bureau voor Toerisme Heuvelrug en Vallei (RBT) en Instituut voor Natuur-educatie (IVN) zijn vaste samenwerkingspartners van Stichting Nationaal Park Utrechtse Heuvelrug voor marketing & educatie. Zo zijn inmiddels 72 ondernemers opgeleid tot gastheer van het landschap en gaan jaarlijks tientallen schoolklassen met natuurwijzers het park in. Nationaal Park Utrechtse Heuvelrug is sinds 2019 lid van de Innovatietafel van het RBT.

### Beleefweek

In de herfstvakantie is (net als in 2018) in samenwerking met IVN en RBT de Beleefweek van het Nationaal Park georganiseerd. Alle buitenactiviteiten op de Heuvelrug zijn ondergebracht in een folder en op de website geplaatst en onder de vlag van Nationaal Park Utrechtse Heuvelrug naar buiten gebracht. De aankondiging heeft in alle lokale krantjes gestaan en er was aandacht van radio en geschreven pers.

Ambitie

5

## Groeiende economische basis voor natuur, landschap en erfgoed

---

### Parkinclusief ontwikkelen/EZ betaalt mee

Natuur in Nationaal Park Utrechtse Heuvelrug mee laten groeien met de groei van onze welvaart. Dat is de ambitie waarop we onder de noemer 'parkinclusief ontwikkelen' ook in 2019 weer stappen hebben gezet. Meer ruimte voor natuur, meer geld voor natuur en meer draagvlak voor natuur. We verkenden onder andere de mogelijkheden van nieuwe financiële instrumenten, de mogelijkheid om recreatie in de natuur mee te financieren met de aanleg van nieuwe woonwijken (op twee locaties), koppeling van natuur en landbouw op de 'flanken' van de Heuvelrug, en verbindingen met de steden. Het ministerie van Economische Zaken heeft een financiële en inhoudelijke bijdrage geleverd voor de organisatie van dit traject.

### Sponsorcontract met Sourcy

Het Nationaal Park heeft in 2019 een sponsorbijdrage ontvangen van Sourcy. Sourcy is onderdeel van Vrumona/Heineken en gevestigd in Bunnik. Daar wordt water gebotteld dat afkomstig is van de Utrechtse Heuvelrug. Het geld is besteed aan twee projecten die onderdeel zijn van de Blauwe Agenda: Op Hees bij Soest (Natuurmonumenten) en landgoed Nienhof (Utrechts Landschap).



Ambitie

6

## Uniek Nationaal Park

---

### 3 nieuwe gemeenten

Op 25 september hebben 11 partijen de deelnemersovereenkomst met het Nationaal Park ondertekend. De ondertekening is een direct gevolg van de nieuwe governance voor de organisatie achter het Nationaal Park: Stichting Nationaal Park Utrechtse Heuvelrug. Deelname van de gemeenten Baarn, Soest en De Bilt is nieuw en daarmee is de samenwerking een flink stuk uitgebreid naar het noorden. Formele uitbreiding vindt plaats door de minister, op voordracht van de provincie en daar wordt op een later moment een aanvraag voor opgesteld.

### Toezegging van 6 miljoen vanuit LNV

De minister van Landbouw, Natuur en Voedselveiligheid (LNV), mevrouw Schouten, heeft een toezegging gedaan van in totaal 6 miljoen voor alle Nationale Parken in Nederland. De minister noemt nationale parken de pronkstukken van de Nederlandse natuur. Het geld is bedoeld voor nationale parken die een kwaliteitssprong willen maken en zich willen ontwikkelen in de richting van Nationaal Park nieuwe stijl. In 2020 wordt bekend aan welke criteria een aanvraag moet voldoen.



# Nationaal Park Utrechtse Heuvelrug; een kostbaar gebied

Midden in de Randstand, tussen Amsterdam, Utrecht, Amersfoort en Wageningen ligt een eeuwenoud en kostbaar natuurgebied met een grote diversiteit en rijkdom aan natuur en cultureel erfgoed: Nationaal Park Utrechtse Heuvelrug. Een geliefd gebied met prachtige groene woon- en werkmilieus. Een plek waar mensen tot rust komen en nieuwe energie krijgen. Een gebied waarin publieke en private krachten al honderden jaren samenwerken. En waar partners zich nu gezamenlijk inzetten om Nationaal Park Utrechtse Heuvelrug te behouden en verder te ontwikkelen: van provincie en gemeenten tot eigenaren van natuurgebieden, van groene vrijwilligers tot betrokken ondernemers: allemaal leveren ze een bijdrage aan natuur, landschap en erfgoed.

Nederland heeft 21 Nationale Parken. Samen vertellen zij het verhaal van de Nederlandse natuur. Nationaal Park Utrechtse Heuvelrug werkt samen met de andere nationale parken en wisselt kennis uit. Dit doen we via het Platform van samenwerkende partijen voor de nationale parken en het Samenwerkingsverband Nationale Parken.

